

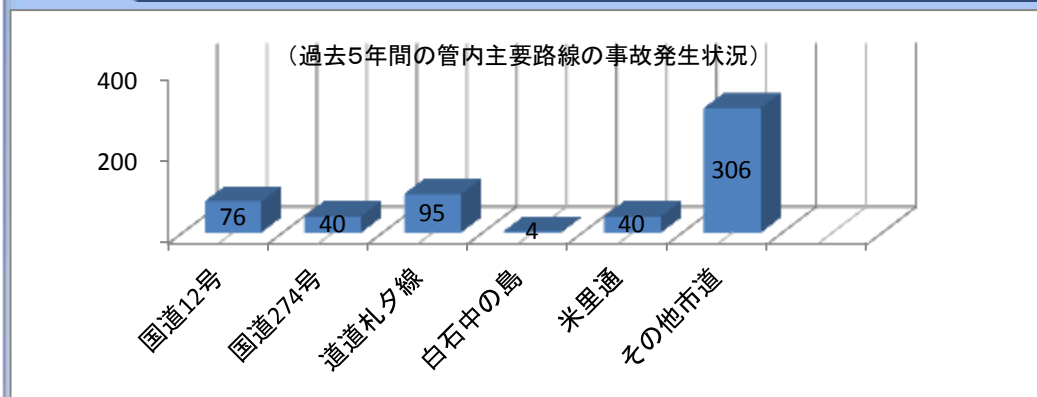
## 速度取締指針

### 白石警察署の速度取締りの重点

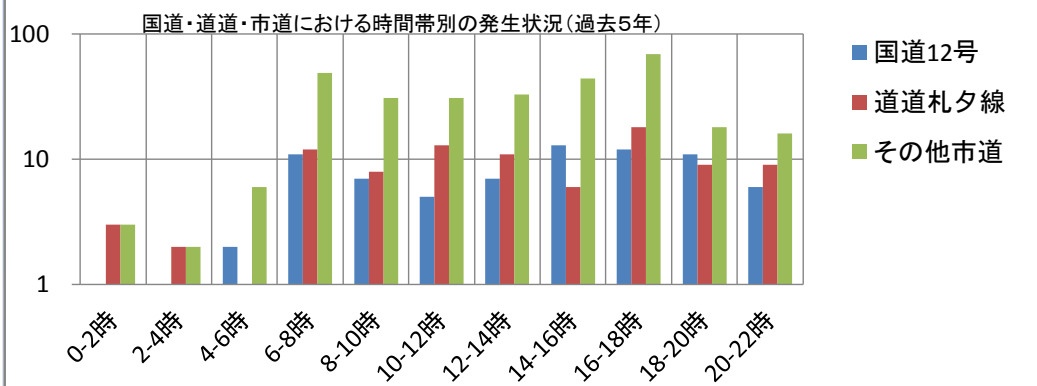
路線	時間帯	地域	規制速度
国道12号	7時～18時	市街地 (白石区)	指定速度(50km/h)
市道(白石中の島通)	7時～18時	市街地 (白石区)	指定速度(40km/h)
市道(米里通)	7時～20時	郊外 (東米里)	指定速度(50km/h)

重点以外の路線や時間帯においても、事故の発生状況などに応じて取締りを実施します。

### 白石警察署管内の7月～9月の交通事故実態等



○ 過去5年の人身交通事故の発生状況は、その他市道が最も多く、次いで、道道札夕線、国道12号となっている。道道札夕線では交差点違反を主として取締りを実施している。



○ 過去5年の人身交通事故の発生状況を時間帯別に比較すると、8時から10時、16時から20時に多く発生している。

- 道路環境
- ◆ 国道12号 → 中央区から厚別区へ通じる管内の主要国道で、年間を通じて交通量が多い路線。
  - ◆ 市道(白石中の島通) → 豊平区から白石区へ通じ、交通量の多い道道(札幌夕張線)に直結する路線。
  - ◆ 市道(米里通) → 江別市から東区へ通じる幹線道路で、通勤時間帯に交通量が多い路線。
- 取締り要望
- ◆ 速度取締り要望のある市道(白石中の島通)付近の他、管内各小学校の通学路等における指導取締りを強化。

#### 平成30年中の管内における交通事故の発生状況

- 人身事故は546件(昨年比 - 64件)、死亡事故が2件(±0件)発生し、負傷者613人(-105人)であった。
- 死亡事故は、車×歩行者 2件であった。

### 速度違反以外の交通指導取締りの要点

- 白石区内での飲酒運転取締りを強化します。
- 道道札幌夕張線で、横断歩行者等妨害等違反の交通指導取締りを強化します。

### 平成31年4月～令和元年6月までの交通違反取締り結果

- 小学校等の通学路付近で、速度違反取締り及び通行禁止違反取締りを実施しました。
- 主要幹線道路等で、交差点違反(信号無視違反、一時不停止違反)の取締りを実施しました。