

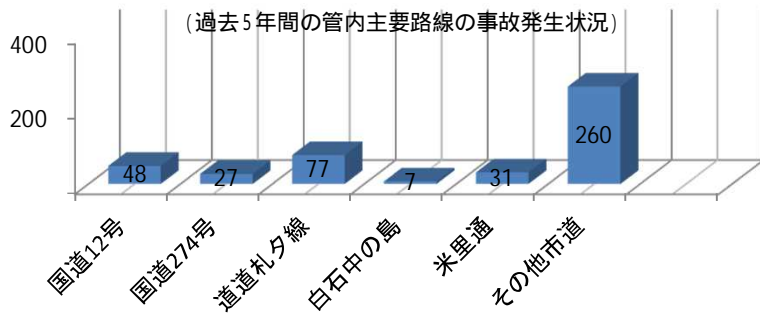
# 速度取締指針

## 白石警察署の速度取締りの重点

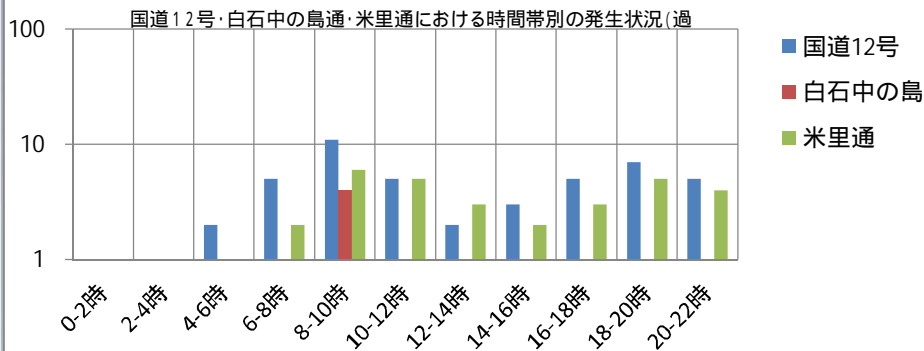
路線	時間帯	地域	規制速度
国道12号	7時～18時	市街地 (白石区)	指定速度(50km/h)
市道(白石中の島通)	7時～18時	市街地 (白石区)	指定速度(40km/h)
市道(米里通)	7時～20時	郊外 (東米里)	指定速度(50km/h)

重点以外の路線や時間帯においても、事故の発生状況などに応じて取締りを実施します。

## 白石警察署管内の1月～3月の交通事故実態等



人身交通事故の発生状況は、  
その各市道が最も多い。  
次に、  
道道札夕線  
国道12号  
の順に多い。  
道道札夕線では  
交差点違反を主として取締りを実施している。



過去5年の人身交通事故の発生状況を時間帯別に比較すると  
8時から10時  
16時から20時に多く発生していることから、  
上記時間帯に速度違反取締りを強化している。

**道路環境** 国道12号 → 中央区から厚別区へ通じる管内の主要国道で、年間を通じて事故の発生が多い路線。  
市道(白石中の島通) → 付近には南白石小学校が所在し、児童の通学路として取締り要望の多い路線。  
市道(米里通) 江別市から東区へ通じる幹線道路で、実勢速度が速く(交通量が比較的多い)路線。  
**取締り要望** 速度取締り要望のある市道(白石中の島通)付近、実勢速度が速い市道(米里通)における指導取締りを強化。

### 平成31年中の管内における交通事故の発生状況

人身事故は589件(前年比+43件)、死亡事故が2件(±0件)発生し、負傷者660人(+47人)であった。  
死亡事故の態様は、車×二輪車、車×歩行者であった。

## 速度違反以外の交通指導取締りの要点

東札幌、北郷、南郷地区において、住民要望の多い長時間駐車違反取締りを強化します。  
主要幹線道路等で、交差点違反(横断歩行者等妨害等違反、信号無視違反)の取締りを強化します。

## 令和元年10月～令和元年12月までの交通違反取締り結果

小学校等の通学路付近で、速度違反取締り及び通行禁止違反取締りを実施しました。  
主要幹線道路等で、交差点違反(横断歩行者等妨害等違反、一時不停止違反)の取締りを実施しました。